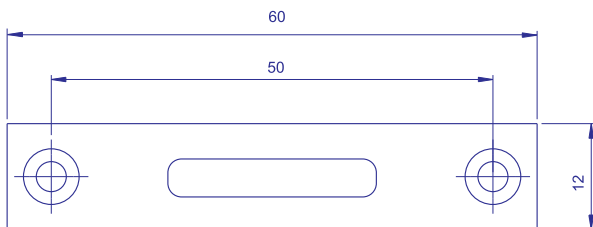


## Einsteckschlösser - Standard - Ausführung

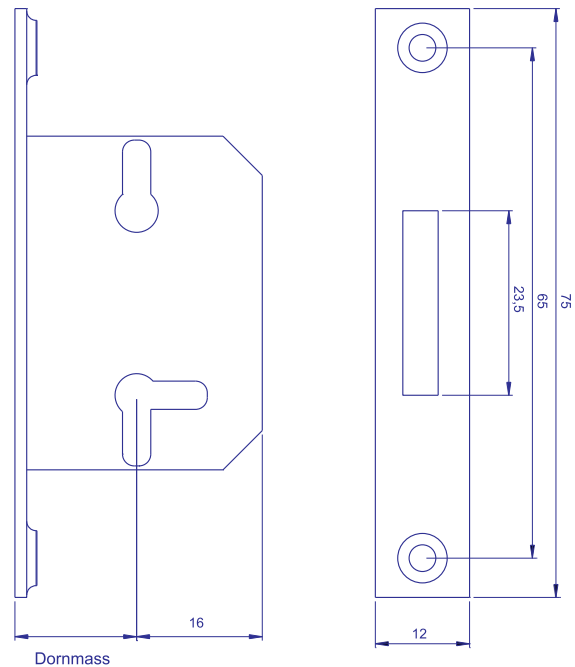


### Standardausführung

Dreizuhaltungsschließung 6 x 6  
 Dornmaß 10, 15, 20, 25, 30, 35, 40  
 Riegel = schwarzer Kunststoff bei Dornmaß 15 bis 40  
 Riegel = Druckguß  
 bei Dornmaß 10 Rechts und links verwendbar  
 (bei Dornmaß 10 rechts oder links, Gesamteinbautiefe  
 22 mm) Hub 7 mm Stulp geschliffen:  
 Messing, Schwarz, Nickel Incl. Schrauben mit passender  
 Oberfläche - Torx 3 x 16

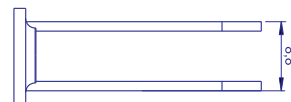


Art. Nr.  
**49 41 12 60 49 41 12 60-n 49 41 12 60-s**



### Schließblech

für Standard und massive Ausführung 60 x 12 x 2  
 incl. Schrauben mit passender Oberfläche



Artikel Nr.	Oberfläche	Artikel Nr.	Oberfläche	Artikel Nr.	Oberfläche
<b>4115</b>	Messing geschliffen	<b>4115-n</b>	Nickel geschliffen	<b>4115-s</b>	Schwarz geschliffen
<b>4120</b>	Messing geschliffen	<b>4120-n</b>	Nickel geschliffen	<b>4120-s</b>	Schwarz geschliffen
<b>4125</b>	Messing geschliffen	<b>4125-n</b>	Nickel geschliffen	<b>4125-s</b>	Schwarz geschliffen
<b>4130</b>	Messing geschliffen	<b>4130-n</b>	Nickel geschliffen	<b>4130-s</b>	Schwarz geschliffen
<b>4135</b>	Messing geschliffen	<b>4135-n</b>	Nickel geschliffen	<b>4135-s</b>	Schwarz geschliffen
<b>4140</b>	Messing geschliffen	<b>4140-n</b>	Nickel geschliffen	<b>4140-s</b>	Schwarz geschliffen